

MIDJ

Madia Lea H55

design Paolo Vernier, 2019

Madia Lea: mobile contenitore per zona giorno con ante a battente in legno oppure rivestite in tessuto, similpelle o pelle. Top in ceramica.

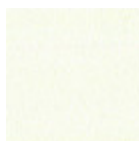
La madia Lea è disponibile in due versioni: con altezza 55 cm o 73 cm. La versione con altezza 55 cm prevede una mensola a giorno con ripiano in vetro.

Sostenuta dai piedini conici che mantengono la linea della collezione, la madia Lea si caratterizza per l'estrema leggerezza delle forme e il design morbido. I rivestimenti delle ante abbracciano la scelta di tessuti eleganti o materiali tradizionali rendendola versatile e originale per arredare con continuità gli ambienti contemporanei.



Colori e materiali

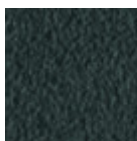
Base



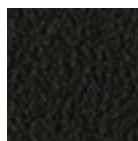
Metallo bianco



Metallo corda



Metallo grafite



Metallo Marrone

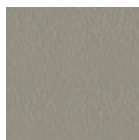


Metallo nero

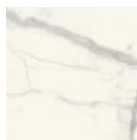


Nichel Nero

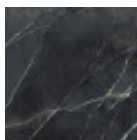
Top



MDF laccato
5 Colori

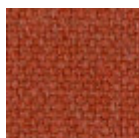


Cristalceramica
marmo statuario
bianco opaco

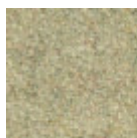


Cristalceramica
marmo calacatta
nero bocciardato

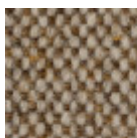
Ante



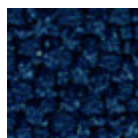
Tessuto Cotton Club
14 Colori



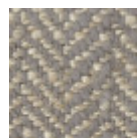
Tessuto Fenix Wool
16 Colori



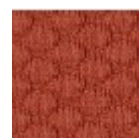
**Tessuto Main Line
Flax**
16 Colori



Tessuto Mirage
15 Colori



Tessuto Second
11 Colori



Tessuto Visual
13 Colori



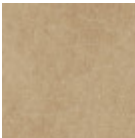
Velluto Superb

16 Colori



Similpelle Secret

23 Colori



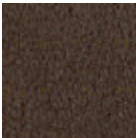
Similpelle Vintage

12 Colori



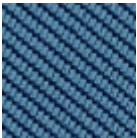
Pelle fiore

21 Colori



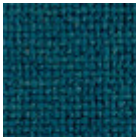
Pelle Vintage

8 Colori



Tessuto Oceanic

13 Colori



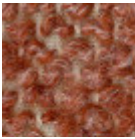
Tessuto manhattan

13 Colori



Tessuto Yoredale

14 Colori



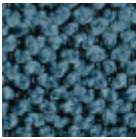
Tessuto Caltagirone

11 Colori



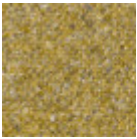
Tessuto Flame

7 Colori



Tessuto Gemma

10 Colori



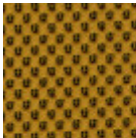
Tessuto Gyre

11 Colori



Tessuto Jumper

5 Colori



Tessuto Network

9 Colori



Tessuto Novabuk

17 Colori



Tessuto Ouche

7 Colori



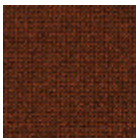
Tessuto Plain

7 Colori



Tessuto Remix 3

19 Colori



Tessuto Renewed Loop

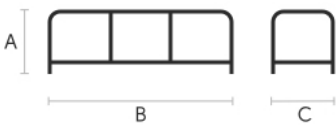
10 Colori



Tessuto Uniform Melange

12 Colori

Dimensioni



	A (cm) (inch)	B (cm) (inch)	C (cm) (inch)
Lea H55 (cm) (inch)	55 21.7	180 70.9	40 15.7
Lea H73 (cm) (inch)	73 28.7	210 82.7	48 18.9

Dati volumetrici

Peso 66 Kg

Volume 0.98 mc

Colli 2

Certificazioni materiali

Cristalceramica marmo statuario bianco opaco

I piani in ceramica danno vita ad un piano estremamente resistente, molto adatto alla collocazione in ambienti ad alta sollecitazione. Le proprietà che i piani in ceramica comprendono sono: alta idrorepellenza, resistenza al calore, resistenza al graffio e con elevata durata nel tempo.

PULIZIA E MANUTENZIONE

Per la pulizia quotidiana consigliamo di utilizzare un panno in microfibra inumidito con acqua calda ed eventualmente detersivi neutri (avendo cura di risciacquarli in caso di utilizzo). Non utilizzare spugne o detersivi abrasivi.

Per eliminare eventuali residui essiccati depositati sulla superficie, procedere con l'utilizzo di un raschietto di legno o plastica.

Alcune tipologie di macchie non tempestivamente rimosse potrebbero lasciare un alone permanente più o meno visibile. In caso di contatto con liquidi acidi (come succo di limone puro) o molto pigmentati (come vino rosso, caffè, cola) rimuovere tempestivamente e sciacquare con un panno umido e pulito. La permanenza della macchia nel tempo ne ostacola la completa rimozione. È possibile utilizzare candeggina per la rimozione delle macchie più ostinate: inumidire un panno e frizionare per qualche

secondo la superficie. La maggior parte delle macchie non sarà più visibile nel giro di 2-3 minuti dall'applicazione, successivamente risciacquare con acqua e asciugare.

Questi consigli sono raccomandazioni di pulizia e manutenzione, e non garantiscono una completa rimozione delle macchie.

Consigliamo di testare sempre il metodo di pulizia su una parte nascosta dell'articolo per verificare la resistenza del materiale.

I campioni colore sono da considerarsi indicativi per ciascun prodotto. Leggere differenze di colore tra una partita e l'altra sono da considerarsi normali.

Certificazioni materiali

Cristalceramica marmo calacatta nero bocciardato

I piani in ceramica danno vita ad un piano estremamente resistente, molto adatto alla collocazione in ambienti ad alta sollecitazione. Le proprietà che i piani in ceramica comprendono sono: alta idrorepellenza, resistenza al calore, resistenza al graffio e con elevata durata nel tempo.

PULIZIA E MANUTENZIONE

Per la pulizia quotidiana consigliamo di utilizzare un panno in microfibra inumidito con acqua calda ed eventualmente detergenti neutri (avendo cura di risciacquarli in caso di utilizzo). Non utilizzare spugne o detergenti abrasivi.

Per eliminare eventuali residui essiccati depositati sulla superficie, procedere con l'utilizzo di un raschietto di legno o plastica.

Alcune tipologie di macchie non tempestivamente rimosse potrebbero lasciare un alone permanente più o meno visibile. In caso di contatto con liquidi acidi (come succo di limone puro) o molto pigmentati (come vino rosso, caffè, cola) rimuovere tempestivamente e sciacquare con un panno umido e pulito. La permanenza della macchia nel tempo ne ostacola la completa rimozione. È possibile utilizzare candeggina per la rimozione delle macchie più ostinate: inumidire un panno e frizionare per qualche secondo la superficie. La maggior parte delle macchie non sarà più visibile nel giro di 2-3 minuti dall'applicazione, successivamente risciacquare con acqua e asciugare.

Questi consigli sono raccomandazioni di pulizia e manutenzione, e non garantiscono una completa rimozione delle macchie.

Consigliamo di testare sempre il metodo di pulizia su una parte nascosta dell'articolo per verificare la resistenza del materiale.

I campioni colore sono da considerarsi indicativi per ciascun prodotto. Leggere differenze di colore tra una partita e l'altra sono da considerarsi normali.