

MIDJ



Madia Lea H132

design Paolo Vernier, 2019

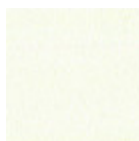
Lea madia, mobile contenitore per zona giorno con ante a battente in mdf o rivestite in tessuto, similpelle o pelle. Top disponibile in ceramica oppure mdf in tinta con le ante.

La madia Lea è disponibile in tre versioni: con altezza 132 cm, 55 cm oppure 73 cm. La versione H132 è dotata di tre ripiani in vetro, allo schienale interno del ripiano più alto è applicato uno specchio. La versione con altezza 55 cm prevede una mensola a giorno con ripiano in vetro.

Sostenuta dai piedini conici che mantengono la linea della collezione, la madia Lea si caratterizza per l'estrema leggerezza delle forme e il design morbido. I rivestimenti delle ante abbracciano la scelta di tessuti eleganti o materiali tradizionali rendendola versatile e originale per arredare con continuità gli ambienti contemporanei.

Colori e materiali

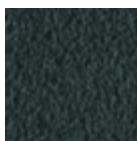
Base



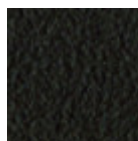
Metallo bianco



Metallo corda



Metallo grafite



Metallo Marrone



Metallo nero

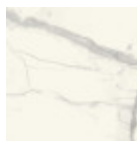


Nichel Nero

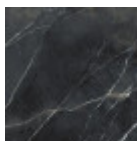
Top



MDF laccato
5 Colori

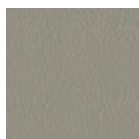


**Cristalceramica
marmo statuario
bianco opaco**

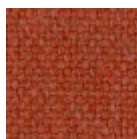


**Cristalceramica
marmo calacatta
nero bocciardato**

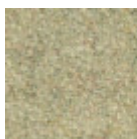
Ante



MDF laccato
5 Colori



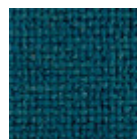
Tessuto Cotton Club
14 Colori



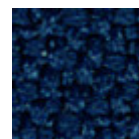
Tessuto Fenix Wool
16 Colori



**Tessuto Main Line
Flax**
16 Colori



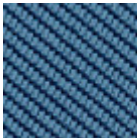
Tessuto manhattan
13 Colori



Tessuto Mirage
15 Colori



Tessuto Novabuk
17 Colori



Tessuto Oceanic
13 Colori



Tessuto Second
11 Colori



Tessuto Visual
13 Colori



Tessuto Yoredale
14 Colori



Velluto Superb
16 Colori



Similpelle Secret
23 Colori



Similpelle Vintage
12 Colori



Pelle fiore
21 Colori



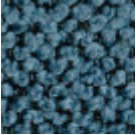
Pelle Vintage
8 Colori



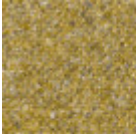
Tessuto Caltagirone
11 Colori



Tessuto Flame
7 Colori



Tessuto Gemma
10 Colori



Tessuto Gyre
11 Colori



Tessuto Jumper
5 Colori



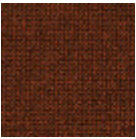
Tessuto Network
9 Colori



Tessuto Ouche
7 Colori

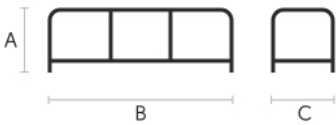


Tessuto Plain
7 Colori



Tessuto Renewed Loop
10 Colori

Dimensioni



A (cm)	B (cm)	C (cm)
(inch)	(inch)	(inch)
132	92	40
52	36.2	15.7

Dati volumetrici

Peso 84 Kg
Volume 0.53 mc
Colli 2

Certificazioni materiali

**Cristalceramica marmo statuario
bianco opaco**

I piani in ceramica danno vita ad un piano estremamente resistente, molto adatto alla collocazione in ambienti ad alta sollecitazione. Le proprietà che i piani in ceramica comprendono sono: alta idrorepellenza, resistenza al calore, resistenza al graffio e con elevata durata nel tempo.

PULIZIA E MANUTENZIONE

Per la pulizia quotidiana consigliamo di utilizzare un panno in microfibra inumidito con acqua calda ed eventualmente detersivi neutri (avendo cura di risciacquarli in caso di utilizzo). Non utilizzare spugne o detersivi abrasivi.

Per eliminare eventuali residui essiccati depositati sulla superficie, procedere con l'utilizzo di un raschietto di legno o plastica.

Alcune tipologie di macchie non tempestivamente rimosse potrebbero lasciare un alone permanente più o meno visibile. In caso di contatto con liquidi acidi (come succo di limone puro) o molto pigmentati (come vino rosso, caffè, cola) rimuovere tempestivamente e sciacquare con un panno umido e pulito. La permanenza della macchia nel tempo ne ostacola la completa rimozione. È possibile utilizzare candeggina per la rimozione delle macchie più ostinate: inumidire un panno e frizionare per qualche secondo la superficie. La maggior parte delle macchie non sarà più visibile nel giro di 2-3 minuti dall'applicazione, successivamente risciacquare con acqua e asciugare.

Questi consigli sono raccomandazioni di pulizia e manutenzione, e non garantiscono una completa rimozione delle macchie.

Consigliamo di testare sempre il metodo di pulizia su una parte nascosta dell'articolo per verificare la resistenza del materiale.

I campioni colore sono da considerarsi indicativi per ciascun prodotto. Leggere differenze di colore tra una partita e l'altra sono da considerarsi normali.

Certificazioni materiali

Cristalceramica marmo calacatta nero bocciardato

I piani in ceramica danno vita ad un piano estremamente resistente, molto adatto alla collocazione in ambienti ad alta sollecitazione. Le proprietà che i piani in ceramica comprendono sono: alta idrorepellenza, resistenza al calore, resistenza al graffio e con elevata durata nel tempo.

PULIZIA E MANUTENZIONE

Per la pulizia quotidiana consigliamo di utilizzare un panno in microfibra inumidito con acqua calda ed eventualmente detergenti neutri (avendo cura di risciacquarli in caso di utilizzo). Non utilizzare spugne o detergenti abrasivi.

Per eliminare eventuali residui essiccati depositati sulla superficie, procedere con l'utilizzo di un raschietto di legno o plastica.

Alcune tipologie di macchie non tempestivamente rimosse potrebbero lasciare un alone permanente più o meno visibile. In caso di contatto con liquidi acidi (come succo di limone puro) o molto pigmentati (come vino rosso, caffè, cola) rimuovere tempestivamente e sciacquare con un panno umido e pulito. La permanenza della macchia nel tempo ne ostacola la completa rimozione. È possibile utilizzare candeggina per la rimozione delle macchie più ostinate: inumidire un panno e frizionare per qualche secondo la superficie. La maggior parte delle macchie non sarà più visibile nel giro di 2-3 minuti dall'applicazione, successivamente risciacquare con acqua e asciugare.

Questi consigli sono raccomandazioni di pulizia e manutenzione, e non garantiscono una completa rimozione delle macchie.

Consigliamo di testare sempre il metodo di pulizia su una parte nascosta dell'articolo per verificare la resistenza del materiale.

I campioni colore sono da considerarsi indicativi per ciascun prodotto. Leggere differenze di colore tra una partita e l'altra sono da considerarsi normali.